

اختبار الفصل الأول في مادة تربية علمية

السؤال (1): اربط كل وضعية بالمشكل الصحي .

- | | |
|---------------------------|------------------|
| تلوث المحيط بالغبار . | سرطان الرئة . |
| الجلوس بالقرب من المدخنين | صعوبة الهضم . |
| الإفراط في الأكل | أمراض الحساسية . |

السؤال (2) : أكمل مسار الهواء في عملية التنفس .

أثناء يدخل الهواء من إلى ثم إلى الهوائية
ليصل إلى ويسلك هواء الزفير الاتجاه

السؤال (3): اجب عن الأسئلة معتمدا على ما درست .

مما يتكون الجهاز الهضمي ؟

.....

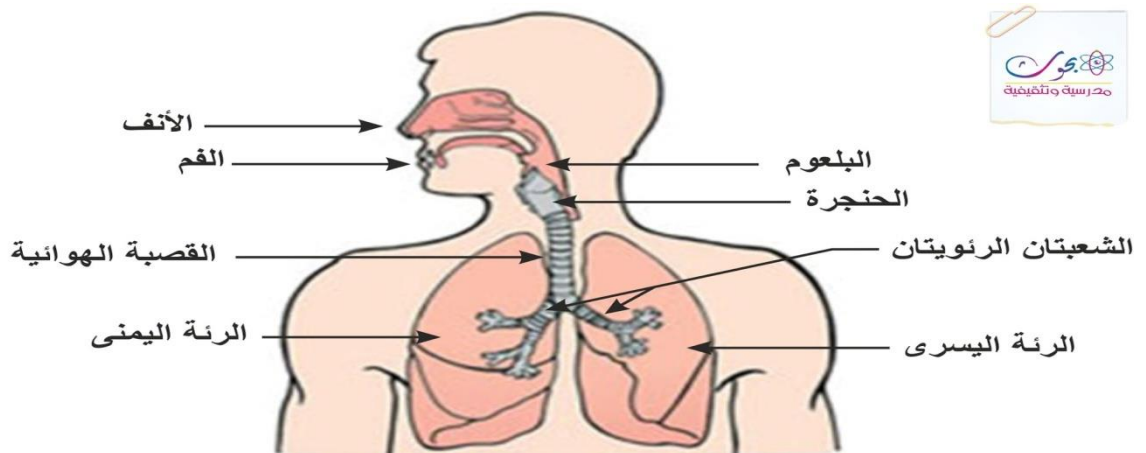
ما مصير الأغذية الغير مهضومة ؟

.....

أين يتم امتصاص الأغذية المنحلة وكيف يستفيد منها الجسم ؟

.....

السؤال (4): ضع البيانات على الرسم



..... عنوان الرسم